

## แจ้งการเข้าใช้งานฐานข้อมูลจากภายนอกมหาวิทยาลัย โดยบริษัท Ebscohost จำกัด

**Anawat Katong** <anawat.k@ubu.ac.th>  
To: ubustaff@ubu.ac.th, ubustudent@ubu.ac.th

Tue, May 22, 2018 at 9:03 PM

เรียนผู้ให้บริการสำนักวิทยบริการทุกท่าน

ขอแจ้งประชาสัมพันธ์การเข้าใช้งานฐานข้อมูลที่บอกรับโดย สกอ. และสำนักวิทยบริการ โดยการเข้าใช้งานจากภายนอกมหาวิทยาลัย ไม่  
ต้องผ่านระบบ VPN ของมหาวิทยาลัย โดยสามารถเข้าใช้งานโดยตรงซึ่งมีฐานข้อมูลดังต่อไปนี้

A. URL ตรงแต่ละฐาน

1. CINAHL COMPLETE (พยาบาลศาสตร์)
2. Academic Search Complete (สหสาขา)
3. H.W.Wilson (12 Subjects) (สหสาขา)
4. e-Books Academic Collection (สหสาขา)
5. e-Books Collection (สหสาขา)
6. EDS (Ebsco Discovery Service) (สหสาขา)
7. Dynamed Plus (วิทยาศาสตร์สุขภาพ)
8. Academic Search Ultimate (สหสาขา : ทดลองใช้ 1 เม.ย. - 30 ก.ย. 61)
9. Nursing Reference Center Plus (สหสาขา : ทดลองใช้ 1 ม.ค. - 31 ธ.ค. 61)

การใช้งาน : เฉพาะเครือข่ายของมหาวิทยาลัย

ระยะเวลา : 1 ม.ค. - 31 ธ.ค. 2561

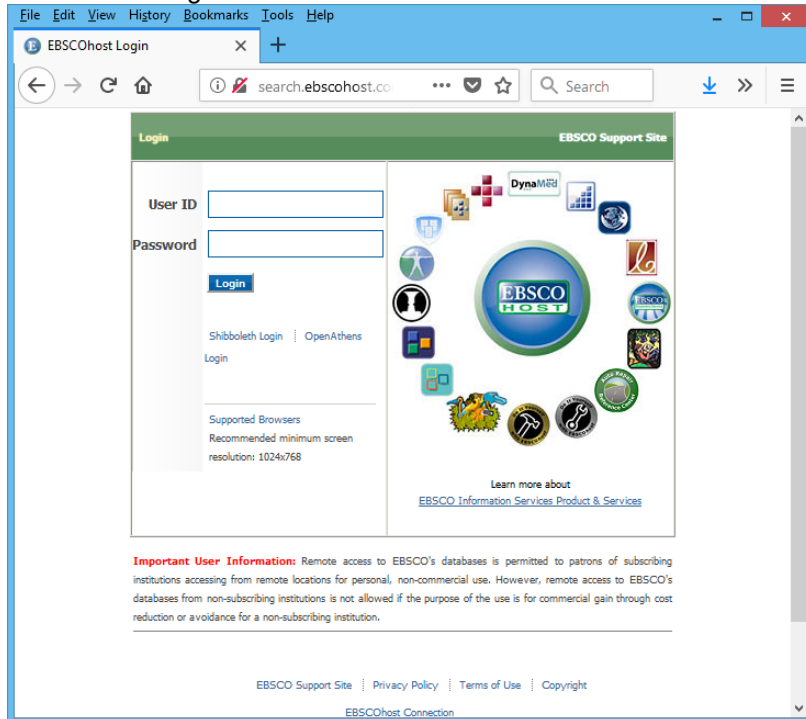
**B. หากใช้ภายนอก** มหาวิทยาลัยให้ใช้ User และ Password สำหรับ Login ดังนี้  
เลือกฐานข้อมูลย่อยจาก URL รวม : <http://search.ebscohost.com/>

User : ubon

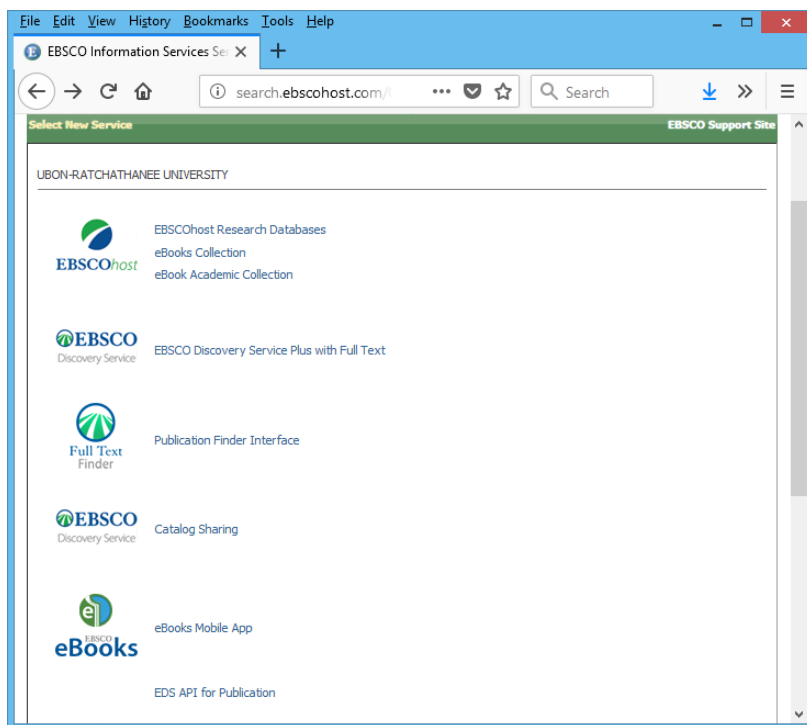
Password : library

### ตัวหน้า หน้าจอการใช้งานฐานข้อมูล

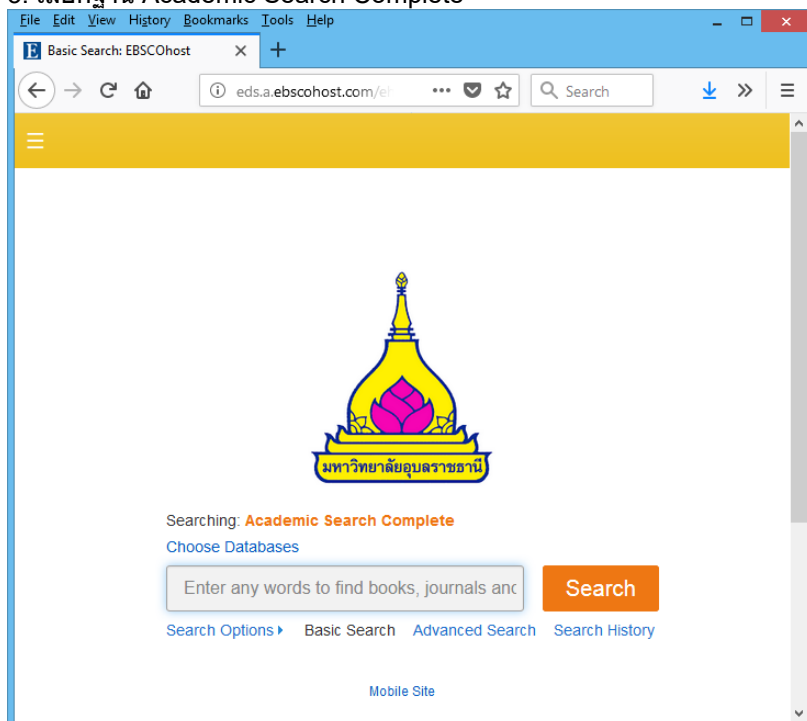
#### 1. หน้าจอการ Login



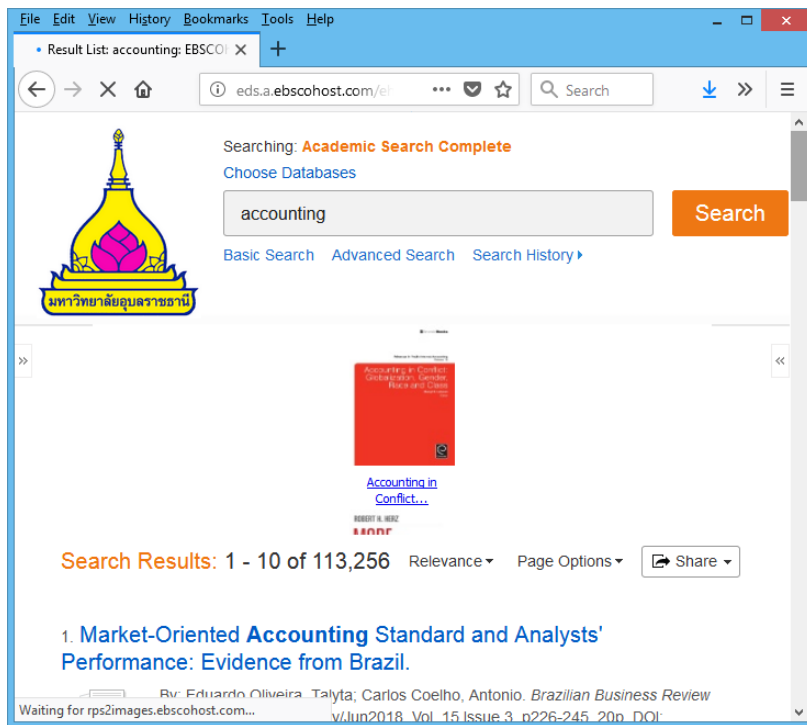
#### 2. เลือกรายการฐานข้อมูลที่ต้องการ



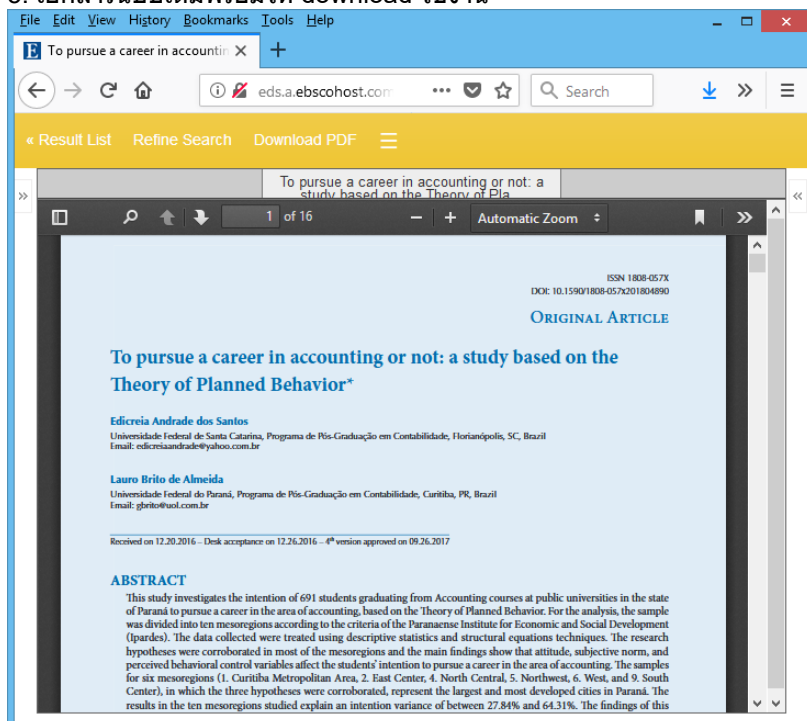
### 3. เลือกฐาน Academic Search Complete



### 4. ทดลองสืบค้น



## 5. เอกสารฉบับเต็มพร้อมให้ download ใช้งาน



\*\* หากมีข้อสงสัยกรุณาติดต่อ คุณอนวัช กาทอง  
โทร. 1817 หรือ e-mail : [anawat.k@ubu.ac.th](mailto:anawat.k@ubu.ac.th)

--

นายอนวัช กาทอง  
ตำแหน่งนักเอกสารสนเทศ ระดับชำนาญการ  
ที่อยู่ สำนักวิทยบริการ มหาวิทยาลัยอุบลราชธานี  
เลขที่ 85 ถ.สถลมารค ต.เมืองศรีไค อ.วารินชำราบ จ.อุบลราชธานี 34190  
โทร. 045-288400-23 ต่อ 1817 แฟกซ์ 045-353145