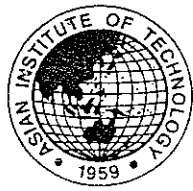


44/2552

กองบริการการศึกษา

มหาวิทยาลัยอุบลราชธานี
เลขที่ 1718
วันที่ 4 ส.ค. 2552
เวลา 16.08 กษ.๓๐๓



Asian Institute of Technology

Remote Sensing and Geographic Information Systems Field of Study
School of Engineering and Technology

Postal Address:
P.O. Box 4
Klong Luang
Pathumthani 12120
Thailand

Street Address:
Km. 42 Paholyothin Highway
Klong Luang
Pathumthani 12120
Thailand

(For local calls, dial 02 before the/fax nos.)
Tel: (66-2) 524-5577
(66-2) 516-0100-44
Fax: (66-2) 524-5597, (66-2) 516-2126
E-mail: rsgis@ait.ac.th
<http://www.rsgis.ait.ac.th>

วันที่ ๑๗ กุมภาพันธ์ ๒๕๕๒

เรื่อง ประชาสัมพันธ์หลักสูตรปริญญาโท/เอก และทุนการศึกษา
เรียน อธิการบดี มหาวิทยาลัยอุบลราชธานี
สิ่งที่ส่งมาด้วย แผ่นพับประชาสัมพันธ์หลักสูตร

งานบัณฑิตศึกษา กองบริการฯ
เลขรับ 800
วันที่ - 5 ส.ค. 2552
เวลา 10.30 น. P

ด้วยภาควิชา Remote Sensing and Geographic Information System สถาบันเทคโนโลยีแห่งเอเชีย (Asian Institute of Technology, AIT) ได้จัดการเรียนการสอนในระดับบัณฑิตศึกษามาในระยหนึ่ง โดยมีจำนวนบัณฑิตที่จบหลักสูตรปริญญาโท และปริญญาเอกมากกว่า ๑,๐๐๐ คน กระจายอยู่ทั่วโลก ปัจจุบันมีนักศึกษาที่ลงทะเบียนในหลักสูตรปริญญาเอก ๓๐ คน และปริญญาโท ๔๐ คน เน้นในด้าน Remote Sensing, Geographic Information System, และ Automated Mapping and Photogrammetry

ในปี นี้ เนื่องจากภาควิชาฯ ได้รับการสนับสนุนทุนการศึกษา RIG และทุนภายในสถาบันมาจำนวนหนึ่ง ดังนั้นจึงมีความประสงค์ที่จะประชาสัมพันธ์ให้นักศึกษา อาจารย์ และผู้ที่สนใจ ที่มีเกรดเฉลี่ยตลอดหลักสูตร การศึกษาในระดับปริญญาตรีมากกว่า ๒.๗๕ ขึ้นไป ยื่นความจำนงได้ที่ www.services.ait.ac.th/admissions ทั้งนี้ภาควิชาฯ จะได้พิจารณาในรายละเอียดคุณสมบัติ เพื่อรับเข้าศึกษาในเทอมการศึกษา สิงหาคม ๒๕๕๒ ต่อไป

จึงเรียนมาเพื่อโปรดทราบ

ขอแสดงความนับถือ

Prof. Seishiro Kibe)
หัวหน้าภาควิชา

Remote Sensing and Geographic Information System

ติดต่อ ภาควิชา

www.rsgis.ait.ac.th Tel: 02-524-5577 Fax: 02-524-5597

Remote Sensing and Geographic Information System, FOS

School of Engineering and Technology

Asian Institute of Technology



Remote Sensing & GIS



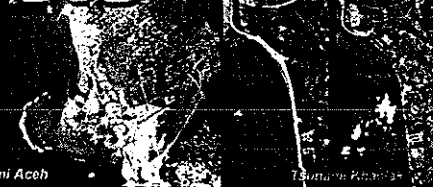
Hais Cyclone - Myanmar



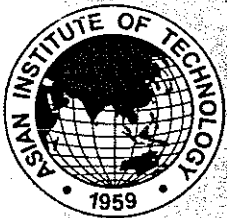
Tsunami Aceh



Tsunami Krakatau



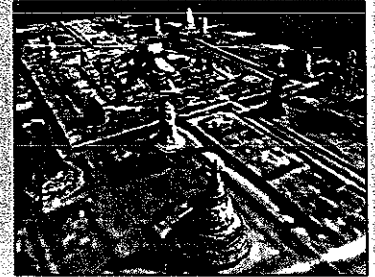
Tsunami Region



AIT

Asian Institute of Technology

Leading graduate school in Southeast Asia with 50 years history,
located in Thailand



3D Visualization of World Cultural Heritage
Ayutthaya, Thailand

Where you can learn the cutting edge
technology in truly international
environment

Remote Sensing and Geographic Information Systems
Field of Study offers you most up-to-date study
environment from international faculty and exposes you
to the world's best Geoinformation technologies.

- Advanced Remote Sensing Technology
- Advanced Mapping Technology
- Advanced GIS Technology
- Aerospace Technology

**Admission Open for Master
and Doctoral Program !
Apply now and join us !**

For more information, visit our following web sites:

- AIT: <http://www.ait.ac.th>

- RS&GIS FoS: <http://www.rsgis.ac.th>

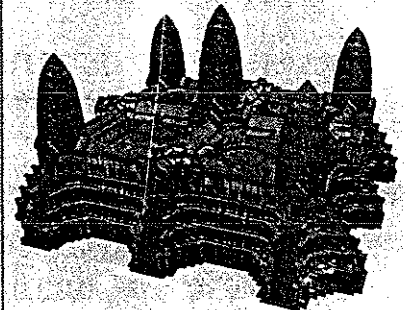
- Contact: admissions@ait.ac.th, rsgis@ait.ac.th

- Phone: +66 2 524 5577

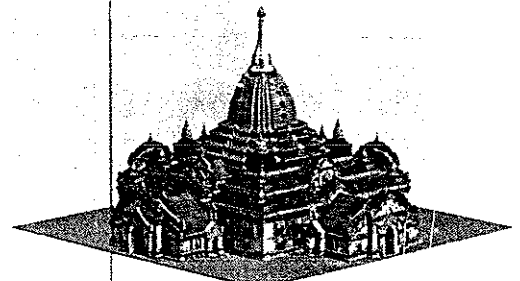
- Fax: +66 2 524 5597

Research and study grants and other financial supports are available to

international students. Also available to Royal Thai Government Fellowships.



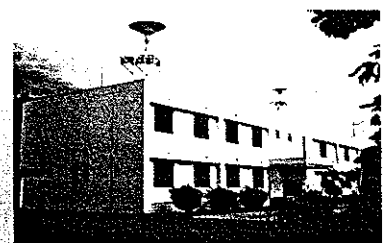
Advanced Texture Mapping on 3D Model
Angkor Wat, Cambodia



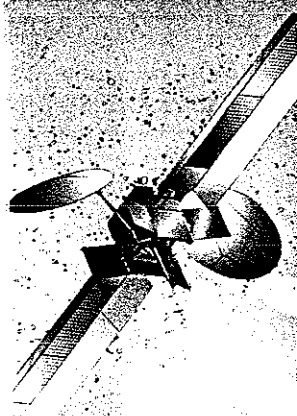
Close-range Photogrammetry Ananda Myanmar



VIP visit to our Supportive Infrastructure



Supportive Infrastructure



Remote Sensing & GIS



Master and Doctoral Program in **AIT**
Asian Institute of Technology
Thailand

REMOTE SENSING AND GEOGRAPHIC INFORMATION SYSTEMS field of study focuses on the use of geoinformatics technologies such as Remote Sensing (RS), Geographic Information Systems (GIS), and Global Positioning System (GPS) for the planning, monitoring, and management of environmental and natural resources utilization at the country, regional, and global levels



Outstanding in Technology: AIT has become a leading regional postgraduate institution in the field of technology and is actively working with public and private sector partners throughout the region and with some of the top universities in the world.



Multi-cultural atmosphere: RS&GIS FOS has faculty members from many countries.

AIT itself has an international multi-cultural atmosphere with AIT's community of faculty, staff and students coming from 79 countries all over the world

RS&GIS offers a wide range of financial support deserving students from Thailand and abroad

AIT scholarships are provided by AIT's partners: government, non-government organizations, and international funding agencies. These scholarships cover tuition and living expenses fully or partially. AIT also has partnership with many international universities which provide exchange opportunities.



For detail, visit RS&GIS website:
www.rsgis.ait.ac.th

Phone: +66-2-524-5577 Fax: +66-2-524-5597

E-mail: rsgis@ait.ac.th



ทุนการศึกษาพระราชทาน

สำหรับศึกษาต่อในระดับปริญญาโท ปีการศึกษา 2552

วัตถุประสงค์ของโครงการ

- เพื่อส่งเสริมและสนับสนุนการพัฒนาบุคลากรในสาขาวิทยาศาสตร์ เทคโนโลยี และสิ่งแวดล้อม ทั้งของประเทศไทยและประเทศต่างๆในภูมิภาคเอเชีย
- เพื่อขยายโอกาสทางการศึกษาระดับบัณฑิตศึกษา สำหรับนักศึกษาไทยและนักศึกษาจากประเทศในภูมิภาคเอเชีย ที่มีศักยภาพทางวิชาการสูง ให้ได้เข้าร่วมศึกษาด้วยกัน ณ สถาบันฯ ซึ่งเป็นสถาบันอุดมศึกษาของภูมิภาคเอเชียที่ตั้งอยู่ในประเทศไทยและมีชื่อเสียงและคุณภาพทางวิชาการเป็นที่ยอมรับจากสถาบันอุดมศึกษาในประเทศต่างๆ
- เพื่อเป็นการเฉลิมพระเกียรติแก่พระบาทสมเด็จพระเจ้าอยู่หัวฯ และพระบรมราชินีนาถฯ อีกทั้งเป็นการสร้างสายสัมพันธ์ที่ดีในอนาคต เมื่อผู้สำเร็จการศึกษาเหล่านี้กลับประเทศ และเจริญก้าวหน้าเป็นกำลังสำคัญของประเทศต่างๆในภูมิภาคเอเชีย

ประเภทของทุน

ทุนการศึกษาพระราชทานในพระบาทสมเด็จพระเจ้าอยู่หัวฯ (H.M. King's Scholarships)

พระราชทานให้แก่นักศึกษาที่มีความรู้มีผลการศึกษาในระดับปริญญาตรีดีเยี่ยมได้เข้าศึกษา ณ สถาบันเทคโนโลยีแห่งเอเชีย ในทุกสาขาของสำนักวิชาวิศวกรรมและเทคโนโลยี และสำนักวิชาการจัดการ เพื่อสนับสนุนการพัฒนาประเทศไทยและภูมิภาคเอเชียโดยรวม

ทุนการศึกษาพระราชทานในสมเด็จพระนางเจ้าฯ พระบรมราชินีนาถ (H.M. Queen's Scholarships)

พระราชทานให้แก่นักศึกษาที่มีความรู้และมีผลการศึกษาในระดับปริญญาตรีดีเยี่ยม ได้เข้าศึกษาสำนักวิชาสิ่งแวดล้อม ทรัพยากรและการพัฒนา ของสถาบันเทคโนโลยีแห่งเอเชีย เพื่อสนับสนุนการพัฒนาสิ่งแวดล้อมของประเทศไทยและภูมิภาคเอเชียโดยรวม

คุณสมบัติของนักศึกษาที่ขอรับทุนพระราชทาน

- ทุนสนับสนุนการศึกษาระดับปริญญาโทโดยไม่จำกัดสาขาวิชา
- เป็นผู้ที่มีสัญชาติไทย หรือสัญชาติอื่นๆ ในภูมิภาคเอเชีย
- สำเร็จการศึกษาระดับปริญญาตรีในสาขาวิชาที่เกี่ยวข้องจากสถาบันที่ได้รับการรับรอง
- มีผลการศึกษาดี มีคะแนนเฉลี่ยสะสมตลอดหลักสูตร ไม่ต่ำกว่า 3.0 และมีคะแนนทดสอบภาษาอังกฤษ (TOEFL) ไม่น้อยกว่า 550 หรือ เทียบเท่า

รายละเอียดเกี่ยวกับเงินทุนพระราชทาน

- เป็นทุนสนับสนุนการศึกษาสำหรับนักศึกษาระดับปริญญาโท ผู้รับทุนจะได้รับทุนเป็นค่าหน่วยกิตจำนวน 48 หน่วยกิต สำหรับศึกษา ณ สถาบันฯ ในเวลา 4 ภาคการศึกษา นอกจากนี้ ทุนการศึกษายังครอบคลุมถึง ค่าที่พัก ค่าใช้จ่ายส่วนอื่น รวมทั้งสิ้นเป็นเวลาจำนวน 22 เดือน เงินทุนสนับสนุนการศึกษา ต่อนักศึกษาหนึ่งคน โดยมีรายละเอียดดังนี้

ค่าเล่าเรียนและค่าลงทะเบียน 4 ภาคการศึกษา รวมเป็นเงิน	752,000 บาท
ค่าที่พักและค่ากินอยู่ 22 เดือน รวมเป็นเงิน	214,500 บาท
รวมทั้งหมด	966,500 บาท