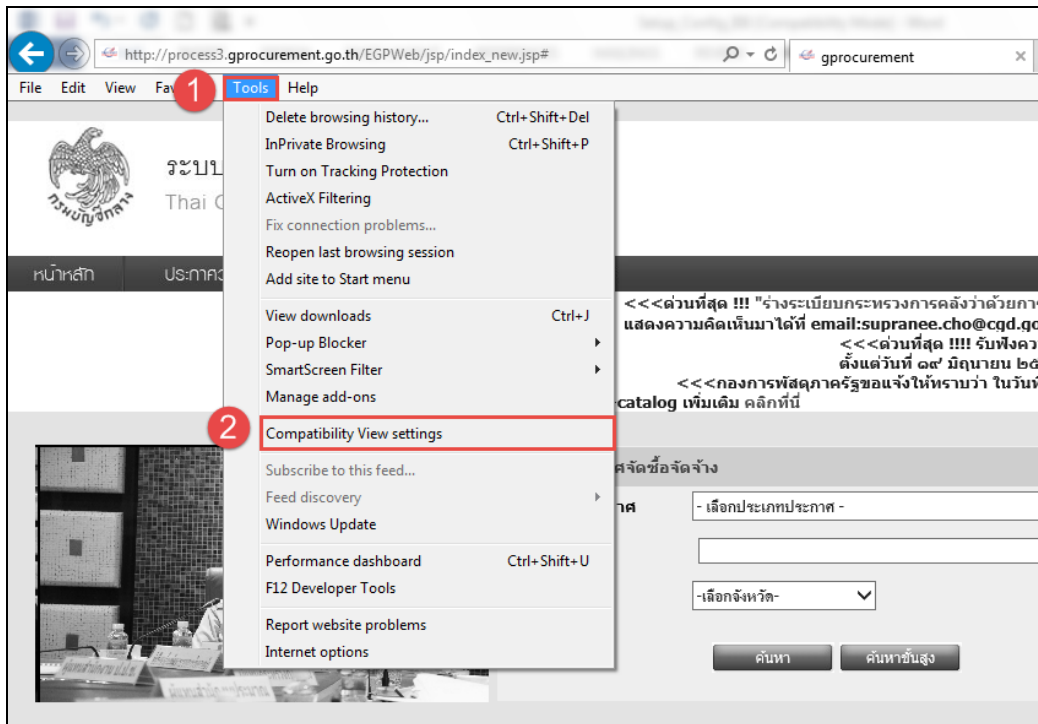


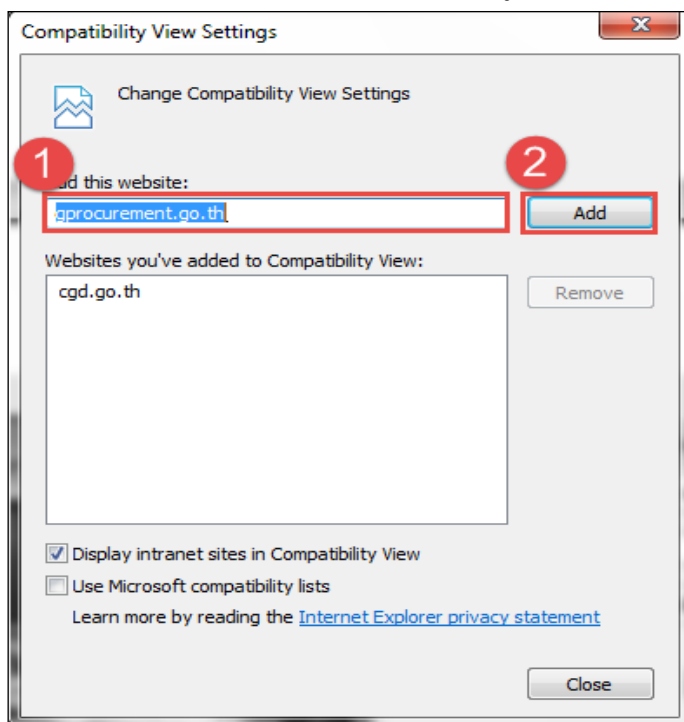
วิธี Setup Configuration IE

1. เมื่อเข้า IE 11 ให้คลิกรายการที่ เมนูบาร์ โดยเลือก Tool -> Compatibility View Settings ตามรูปที่ 1



รูปที่ 1 หน้าต่าง Internet Explorer

2. จะปรากฏหน้าต่าง Compatibility View Settings ตามรูปที่ 2

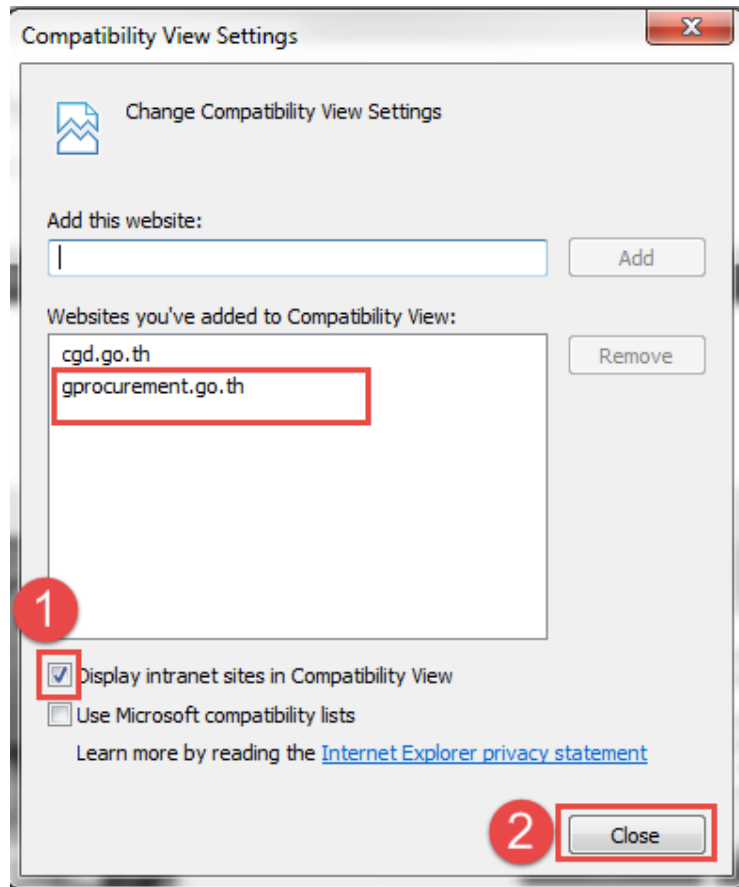


รูปที่ 2 หน้าต่าง Compatibility View Settings

- จากนั้นที่ช่องรายการ “Add this website:” ให้ระบุ Website ซึ่งในที่นี้คือ gprocurement.go.th

- จากนั้นกดปุ่ม Add

3. ผลที่ได้คือ ชื่อ Website ที่ Add จะปรากฏอยู่ที่กรอบสี่เหลี่ยมด้านล่าง



รูปที่ 3 หน้าต่าง Compatibility View Settings

- จากนั้นกดปุ่ม C_lse
- วิธีการที่กล่าวมานั้น จะมีผลต่อ Website คือ ทุกครั้งที่เข้า Website ดังกล่าว IE 11 จะถือว่า รองรับการทำงานกับระบบงานที่ซึ่งสามารถทำงานบน IE Version ก่อนหน้านี้ (IE 9, IE 10)
- จากนั้นทำงานตามปกติ