



คณะเภสัชศาสตร์
มหาวิทยาลัยอุบลราชธานี
เลขรับ ๒๐๗/๒
วันที่ ๒๕ มิ.ย. ๒๕๖๐
เวลา ๑๐.๕๕ น.

ที่ ศธ 0521 1 0605/ 03๐

คณะแพทยศาสตร์
มหาวิทยาลัยสงขลานครินทร์
15 ถ กาญจนวณิช ต คอหงส์
อ.หาดใหญ่ สงขลา 90110

๒๓ มิถุนายน 2560

เรื่อง ขอเชิญเข้าร่วมโครงการฝึกอบรมเชิงปฏิบัติการชีวเวชศาสตร์เรื่อง "Cell motility: wound healing, cell migration and invasion assay"

เรียน คณะบดีคณะเภสัชศาสตร์ มหาวิทยาลัยอุบลราชธานี

- สิ่งที่แนบ
1. โครงการฝึกอบรมเชิงปฏิบัติการชีวเวชศาสตร์
 2. แบบฟอร์มใบลงทะเบียนเข้าร่วมการฝึกอบรมฯ

ด้วยภาควิชาชีวเวชศาสตร์ คณะแพทยศาสตร์ มหาวิทยาลัยสงขลานครินทร์ กำหนดจัดโครงการฝึกอบรมเชิงปฏิบัติการชีวเวชศาสตร์เรื่อง "Cell motility: wound healing, cell migration and invasion assay" ระหว่างวันที่ 18-19 กรกฎาคม 2560 ณ ห้องประชุมชั้น 1 และห้องปฏิบัติการ ภาควิชาชีวเวชศาสตร์ (อาคารวิจัยรัตน์ ประธานราษฎร์นิกม) คณะแพทยศาสตร์ มหาวิทยาลัยสงขลานครินทร์ อันจะเป็นประโยชน์ต่ออาจารย์ นักศึกษา และนักวิจัย ในสถาบันต่างๆ เพื่อให้เข้าใจหลักการเทคนิคการศึกษาระดับเซลล์ อันเป็นพื้นฐานสำคัญในการศึกษาและปฏิบัติงานวิจัย รวมทั้งการฝึกปฏิบัติเทคนิคในการวิเคราะห์ผล

ในการนี้ จึงใคร่ขอเรียนเชิญบุคลากรและนักศึกษาเข้าร่วมการฝึกอบรมดังกล่าวได้โดยไม่มีถือเป็นวันลาและมีสิทธิ์เบิกค่าลงทะเบียน ตลอดจนค่าใช้จ่ายต่างๆ ได้ตามระเบียบของทางราชการจากต้นสังกัด ผู้สนใจเข้าร่วมการฝึกอบรมสามารถดูรายละเอียดเพิ่มเติม และดาวน์โหลดแบบฟอร์มลงทะเบียนได้จากเว็บไซต์ <http://www.biomed.psu.ac.th/> หรือ http://medinfo.psu.ac.th/pr_semina.php หรือลงทะเบียนออนไลน์ได้ที่ goo.gl/4WzhmH ดังรายละเอียดโครงการฝึกอบรมฯ ที่ส่งมาด้วยแล้ว

จึงเรียนมาเพื่อโปรดทราบและขอความอนุเคราะห์ประชาสัมพันธ์การฝึกอบรมฯ ให้แก่บุคลากร

ท่าน คณะบดี และนักศึกษาในสังกัดของท่านทราบด้วย จะเป็นพระคุณยิ่ง

- เสร็จไปขอติดต่อก

- ม.ล.ศ.แฉะนิทร์ เสนอให้รวมกิจกรรมฝึกอบรมเชิงปฏิบัติการเรื่อง "Cell motility: wound healing, cell migration and invasion assay" วันที่ 18-19 ก.ค. ๒๕๖๐. คณะเภสัชศาสตร์ ม.อุบลราชธานี

ขอแสดงความนับถือ

(รองศาสตราจารย์ ดร. นายแพทย์สุรศักดิ์ สังข์ทนต์ ณ อยุธยา)

รักษาการในตำแหน่งหัวหน้าภาควิชาชีวเวชศาสตร์
ประธานกรรมการโครงการฝึกอบรมเชิงปฏิบัติการฯ

(นายศักดิ์สิทธิ์ ศรีบุญ)

รองคณบดีฝ่ายบริหาร

นางกฤษดา ชูศิลป์ (นางกฤษดา ชูศิลป์ ประคอง)

เจ้าหน้าที่บริหารงานทั่วไป

โทรศัพท์ 074-451180-1

e-mail : bmayuree@medicine.psu.ac.th

รักษาการในตำแหน่ง หัวหน้าสำนักงานเลขานุการ

คณะเภสัชศาสตร์

รักษาการแทน คณะบดีคณะเภสัชศาสตร์

ใบเสนองาน
ศูนย์บริการวิชาการ
มหาวิทยาลัยสงขลานครินทร์ วิทยาเขตหาดใหญ่

ที่ มอ 001.17/..... วันที่ 16 มิถุนายน พ.ศ. 2560
เรื่อง ขออนุมัติจัดโครงการ และขออนุมัติให้ผู้เข้าร่วมอบรมเข้าร่วมได้โดยไม่ถือเป็นวันลา
โครงการอบรมเชิงปฏิบัติการชีวเวชศาสตร์ เรื่อง Cell motility : wound
healing, cell migration and invasion assay

เรียน


- | | |
|---|---|
| <input checked="" type="checkbox"/> อธิการบดี | <input type="checkbox"/> เพื่อโปรดทราบ |
| <input type="checkbox"/> รองอธิการบดีฝ่ายระบบวิจัยและบัณฑิตศึกษา | <input checked="" type="checkbox"/> เพื่อโปรดลงนาม |
| <input type="checkbox"/> รองอธิการบดีฝ่ายวางแผนและการเงิน | <input type="checkbox"/> เพื่อโปรดพิจารณาสั่งการ |
| <input checked="" type="checkbox"/> ผู้อำนวยการศูนย์บริการวิชาการ | <input checked="" type="checkbox"/> เพื่อโปรดพิจารณาอนุมัติ |
| <input type="checkbox"/> | <input type="checkbox"/> |

ความเห็น 1. เป็นการอนุมัติจัดโครงการ และอนุมัติให้ผู้เข้าร่วมประชุมอบรมเข้าร่วม
ได้โดยไม่ถือเป็นวันลา และมีสิทธิ์เบิกค่าใช้จ่ายต่างๆ ได้ตามระเบียบของทางราชการ
2. เห็นสมควรแจ้งคณะแพทยศาสตร์ ให้ประเมินความพึงพอใจ
และไม่พึงพอใจของผู้รับบริการด้วย

จึงเห็นสมควรนำเสนออธิการบดี พิจารณาอนุมัติ

ธกษ./16 มิ.ย. 60

คำสั่ง

 16 มิ.ย. 60

โครงการฝึกอบรมเชิงปฏิบัติการชีวเวชศาสตร์
เรื่อง “Cell motility: wound healing, cell migration and invasion assay”
ในระหว่างวันที่ 18-19 กรกฎาคม 2560
ณ ภาควิชาชีวเวชศาสตร์ คณะแพทยศาสตร์ มหาวิทยาลัยสงขลานครินทร์

1. หลักการและเหตุผล

ในปัจจุบันความรู้ทางด้านเซลล์วิทยามีการพัฒนาอย่างก้าวกระโดด มีประโยชน์ต่อการประยุกต์ใช้ในงานวิจัยทางชีววิทยาหลากหลายสาขา โดยเฉพาะอย่างยิ่งทางด้านวิทยาศาสตร์การแพทย์ โดยเทคนิคต่างๆ ถูกพัฒนาและนำมาใช้ประโยชน์ทั้งการศึกษาเช่น การเปลี่ยนแปลงของเซลล์มะเร็งและการแพร่กระจาย (Metastasis) ของเซลล์มะเร็ง นำไปสู่การได้ข้อมูลเพื่อหากลไกการเกิดโรค การป้องกันโรค การตรวจวินิจฉัยโรค ตลอดจนการรักษาโรค โดยสาระสำคัญของเทคนิคเหล่านี้จะศึกษารูปแบบความสัมพันธ์ของการเปลี่ยนแปลงของคุณสมบัติของเซลล์ที่ส่งผลต่อการเกิดโรค

เทคนิคการศึกษาการเคลื่อนที่ของเซลล์ทั้ง Wound healing, Cell migration และ Invasion assay โดยเทคนิคดังกล่าวจะสามารถติดตามการเคลื่อนที่ของเซลล์ เพื่อศึกษาคุณสมบัติของเซลล์ที่สามารถเคลื่อนที่แพร่กระจายไปบริเวณข้างเคียงได้ เช่นการแพร่กระจายของเซลล์มะเร็งไปยังอวัยวะข้างเคียง โดยผ่านกระบวนการเปลี่ยนแปลงภายในเซลล์ที่ซับซ้อน นำไปสู่ความเข้าใจในการเกิดโรคมะเร็งมากยิ่งขึ้น และเป็นเครื่องมือที่นำไปสู่การพัฒนาที่มีความจำเพาะเจาะจงมากขึ้น

ทั้งนี้ภาควิชาชีวเวชศาสตร์ คณะแพทยศาสตร์ มหาวิทยาลัยสงขลานครินทร์ ได้ตระหนักถึงความจำเป็นและประโยชน์ของเทคนิคดังกล่าว จึงได้จัดการอบรมชุดโครงการเชิงปฏิบัติการครั้งนี้ขึ้น โดยมีจุดมุ่งหมายเพื่อให้คณาจารย์ นักวิจัย นักศึกษา และผู้ที่สนใจทั่วไป ได้มีความรู้และทักษะในการศึกษาการเคลื่อนที่ของเซลล์ได้แก่ Wound healing, Cell migration และ Invasion assay ซึ่งนำไปสู่การเลือกใช้เทคนิคที่เหมาะสมในการวิจัยด้านเซลล์วิทยาและมะเร็งวิทยา อีกทั้งยังสามารถประยุกต์ใช้ให้เกิดประโยชน์ในการพัฒนาและตอบคำถามงานวิจัย และการเรียนการสอน ให้มีประสิทธิภาพมากยิ่งขึ้น

2. วัตถุประสงค์ของโครงการ

1. เพื่อให้ผู้เข้าอบรมเข้าใจหลักการของเทคนิค การเคลื่อนที่ของเซลล์อันเป็นพื้นฐานสำคัญในการศึกษาและปฏิบัติงานวิจัย
2. เพื่อให้ผู้เข้าอบรมได้ฝึกฝนเทคนิคในการวิเคราะห์การเคลื่อนที่ของเซลล์ทั้ง Wound healing, Cell migration และ Invasion assay

3. กิจกรรมของโครงการ

การฝึกอบรมบรรยาย ประกอบไปด้วย

1. บรรยายหลักการพื้นฐานของเทคนิค Wound healing, Cell migration และ Invasion assay รวมถึงการนำไปใช้ประโยชน์ในงานวิจัย
2. การฝึกปฏิบัติการทางห้องทดลองตามขั้นตอนต่างๆ โดยการแบ่งออกเป็นกลุ่มย่อยๆ ภายใต้คำแนะนำของคณาจารย์ในการฝึกอบรม
3. การฝึกปฏิบัติและเรียนรู้วิธีการแปลผลของเทคนิค Wound healing, Cell migration และ Invasion assay
4. การนำเสนอข้อมูลที่ได้จากผลการทดลองทางห้องปฏิบัติการของสมาชิกแต่ละกลุ่ม เพื่อใช้เป็นข้อมูลประกอบการอภิปรายโต๊ะกลม (round table discussion) ร่วมกับคณาจารย์

9. ค่าลงทะเบียน

ผู้เข้าร่วมฝึกอบรมเชิงปฏิบัติการ	ค่าลงทะเบียน	
	ภายในวันที่ 7 กรกฎาคม 2560	หลังวันที่ 7 กรกฎาคม 2560
1. อาจารย์ และนักวิจัย	5,000 บาท	5,500 บาท
2. นักศึกษา	4,500 บาท	5,000 บาท

หมายเหตุ ค่าลงทะเบียนรวมค่าอาหารกลางวัน อาหารว่าง เอกสารประกอบการประชุม ผู้เข้าร่วมประชุมสามารถติดต่อสมัครลงทะเบียนได้ที่คุณมยุรี บุญราช โทร 074-451180-1 หรือ e-mail: bmayuree@medicine.psu.ac.th

10. วิทยากรในการฝึกอบรม

วิทยากรภายในคณะแพทยศาสตร์ มหาวิทยาลัยสงขลานครินทร์

1. ผศ.ดร. กัญญ์ณัช กนกวิรุฬห์ ภาควิชาชีวเวชศาสตร์
2. ดร. ปฤษณา เรืองรัตน์ ภาควิชาชีวเวชศาสตร์

11. ผลที่คาดว่าจะได้รับ

1. ผู้เข้าร่วมการอบรมได้รับการเพิ่มพูนความรู้และทักษะเกี่ยวกับพื้นฐานของเทคนิค Wound healing, Cell migration และ Invasion assay และสามารถนำความรู้และทักษะดังกล่าวไปประยุกต์ใช้กับงานวิจัยที่เกี่ยวข้องได้
2. เกิดการแลกเปลี่ยนความคิดเห็น แนวทางวิจัย และสร้างความร่วมมือในการทำงานวิจัยร่วมกัน

แบบฟอร์มลงทะเบียน
 โครงการฝึกอบรมเชิงปฏิบัติการชีวเวชศาสตร์
 เรื่อง “Cell motility: wound healing, cell migration and invasion assay”
 ระหว่างวันที่ 18-19 กรกฎาคม 2560 ณ ภาควิชาชีวเวชศาสตร์ คณะแพทยศาสตร์ มหาวิทยาลัยสงขลานครินทร์

ชื่อ-นามสกุล (ตัวบรรจง)

คำนำหน้าชื่อ [] นาย [] นาง [] นางสาว [] ดร [] ผศ [] รศ [] ศ.

ตำแหน่งงาน [] อาจารย์ [] นักวิทยาศาสตร์ [] นักวิจัย [] นักศึกษา [] อื่นๆ

สถานที่ทำงาน

E-mail

โทรศัพท์ โทรสาร มือถือ

อาหาร [] ไทย [] มังสวิรัติ [] มุสลิม

อัตราค่าลงทะเบียน	ภายในวันที่ 7 กรกฎาคม 2560	หลังวันที่ 7 กรกฎาคม 2560
[] อาจารย์ และนักวิจัย	[] 5,000 บาท	[] 5,500 บาท
[] นักศึกษา (แนบสำเนาบัตรนักศึกษา)	[] 4,500 บาท	[] 5,000 บาท

จองห้องพัก (ผู้เข้าร่วมประชุมจองและชำระค่าที่พักด้วยตนเองที่โรงแรม)

โรงแรมคริสตัลหาดใหญ่ โทรศัพท์ 074-298788-9

ข้าราชการ อัตรา 900 บาท/ห้อง/คืน (superior room) (อาหารเช้าบวกเพิ่ม 150 บาท)

บุคคลทั่วไป อัตรา 990 บาท/ห้อง/คืน (superior room) (อาหารเช้าบวกเพิ่ม 150 บาท)

[] ไม่จองห้องพัก

[] ห้องพักเดี่ยว [] ห้องพักร่วม (พักร่วมกับ.....)

เข้าพักวันที่..... ออกวันที่..... จำนวน..... คืน

การเดินทางจากโรงแรมที่พักที่ประชุม

[] เดินทางไป-กลับเอง [] ใช้บริการรถรับ-ส่ง ของคณะแพทยศาสตร์ (เวลาการรับ-ส่ง จะแจ้งให้ทราบอีกครั้ง)

การชำระค่าลงทะเบียน

โอนเงินเข้าบัญชีธนาคารไทยพาณิชย์ สาขา มหาวิทยาลัยสงขลานครินทร์

ชื่อบัญชี คณะแพทยศาสตร์ มหาวิทยาลัยสงขลานครินทร์ (การประชุม) บัญชีเลขที่ 565-2-64561-2

หลังการชำระเงินค่าลงทะเบียนเรียบร้อยแล้ว กรุณาจัดส่งใบลงทะเบียนพร้อมหลักฐานการโอนเงินเข้าบัญชี

มายัง e-mail : bmayuree@medicine.psu.ac.th

ติดต่อสอบถามเพิ่มเติมได้ที่

นางสาวมยุรี บุณราช ภาควิชาชีวเวชศาสตร์ คณะแพทยศาสตร์ มหาวิทยาลัยสงขลานครินทร์

โทรศัพท์ 074-451180-1 e-mail : bmayuree@medicine.psu.ac.th

ลงชื่อ วันที่ / /

หมายเหตุ แบบฟอร์มลงทะเบียนสามารถ download ได้ที่ Websites: <http://www.biomed.psu.ac.th/> หรือ http://medinfo.psu.ac.th/pr_semina.php หรือ ลงทะเบียนออนไลน์ได้ที่ goo.gl/4WzhmH

Cell motility: wound healing, cell migration and invasion assay

วันที่ 18-19 กรกฎาคม 2560

ภาควิชาชีวเวชศาสตร์ คณะแพทยศาสตร์ มหาวิทยาลัยสงขลานครินทร์

วัตถุประสงค์

เพื่อเพิ่มพูนความรู้ความเข้าใจ เกี่ยวกับหลักการของเทคนิคที่เกี่ยวข้องกับการเคลื่อนที่ของเซลล์ ได้แก่ Wound healing, Cell migration และ Invasion assay อันเป็นพื้นฐานสำคัญในการวิจัยด้านเซลล์และมะเร็งวิทยา

วันพุธที่ 18 กรกฎาคม 2560

08:15-08:35 น.	ลงทะเบียน
08:35-09:00 น.	ชมวิดีโอแนะนำภาควิชาชีวเวชศาสตร์ พิธีเปิดโดยหัวหน้าภาควิชาชีวเวชศาสตร์
09:00-10:00 น.	บรรยาย : Basic cell culture and wound healing assay
10:15-12:00 น.	บรรยาย : Transwell migration and invasion assay
12:00-13:00 น.	Lunch Talk : Genome Editing with CRISPR -Cas9 (Ward Medic)
13:00-14:30 น.	ปฏิบัติ : Cell counting/ seeding and wound healing assay
14:45-16:15 น.	ปฏิบัติ : Cell migration and invasion assay
16:15-17:00 น.	อภิปราย/ ตอบข้อซักถาม

วันพุธที่ 19 กรกฎาคม 2560

08:15-08:30 น.	ลงทะเบียน
08:30-10:00 น.	ปฏิบัติ(ต่อ) : Wound healing assay
10:15-12:00 น.	ปฏิบัติ(ต่อ) : Cell migration and invasion assay
12:00-13:00 น.	อาหารกลางวัน
13:00-15:00 น.	Lab interpretation - Wound healing assay - Cell migration and invasion assay
15:15-16:30 น.	อภิปราย/ ตอบข้อซักถาม

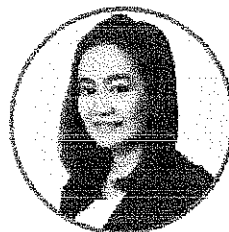
ค่าลงทะเบียน:

ลงทะเบียน

ผู้เข้าร่วม

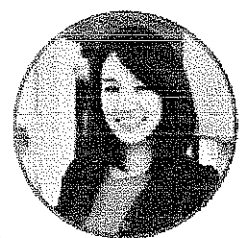
ก่อน 7 ก.ค. 60 หลัง 7 ก.ค. 60

อาจารย์และนักวิจัย	5,000 บาท	5,500 บาท
นักศึกษา	4,000 บาท	4,500 บาท



ดร.ปญญา เรืองรณณ์

วิทยากร:



ดร.ปญญา เรืองรณณ์

ภาควิชาเวชศาสตร์ชะลอวัย

ผ่านบัญชีธนาคารไทยพาณิชย์

ชื่อบัญชี: คณะแพทยศาสตร์ มหาวิทยาลัยสงขลานครินทร์ (การประชุม)

เลขที่บัญชี 565-2-64561-2

ยืนยันการลงทะเบียนพร้อมหลักฐานการโอนเงินมายัง

e-mail: bmayuree@medicine.psu.ac.th



ลงทะเบียนได้ที่ goo.gl/4WzhmH

ติดต่อสอบถามข้อมูลเพิ่มเติม

คุณมยุรี บุณราช ภาควิชาชีวเวชศาสตร์
 คณะแพทยศาสตร์ มหาวิทยาลัยสงขลานครินทร์

☎ 074-451180-1

e-mail: bmayuree@medicine.psu.ac.th